

PODLAHY:


220 - keramická dlažba s vložkou mozaikou po obvodu (220 b)
- dlažba do veřejných prostor, dlaždice - 300x300, tl. 8mm - béžová,
μ ≥ 0,5 (R9, R10), historizující vzhled
- 1N01, 1N02, 1N03, 1N04, 1N20, 1N21, 2N01, 2N02

220b - Keramická dlažba - mozaika
- dlažba do veřejných prostor, mozaika - 50x50 mm, tl. 8 mm,
μ ≥ 0,5 (R9, R10), historizující vzhled - béžová, Seda
- 1N01, 1N02, 1N03

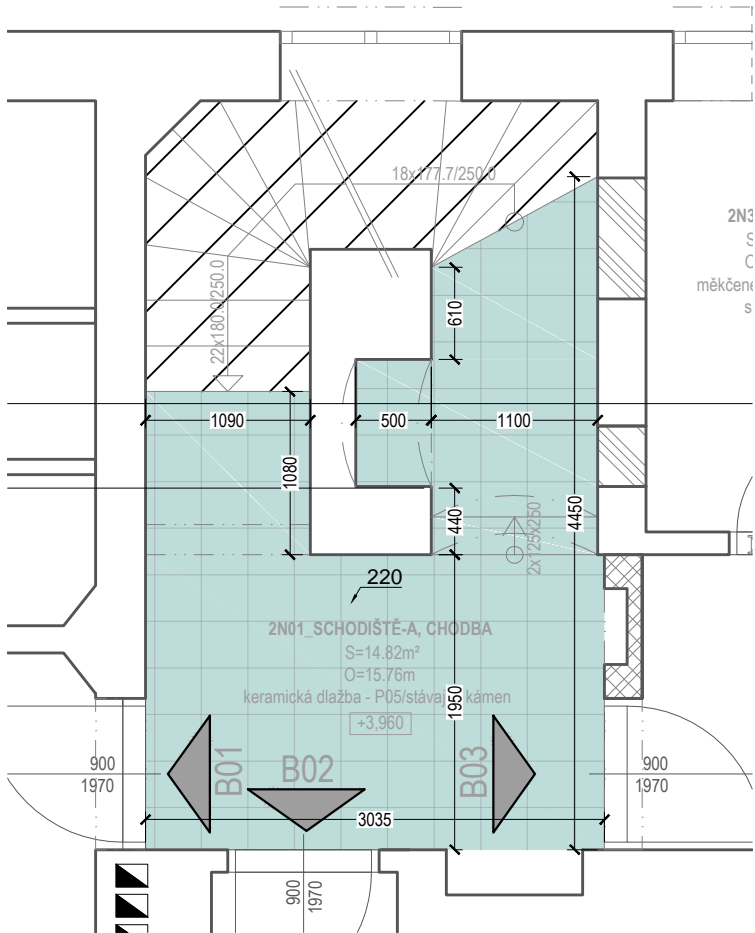
222 - keramická dlažba - hyg. zázemí veřejných prostor
- dlažba do veřejných prostor, dlaždice - 600x600, tl. 8mm - béžová, R10
- 1N05, 1N06, 1N07

Zhroutění schodů v celém rozsahu schodiště

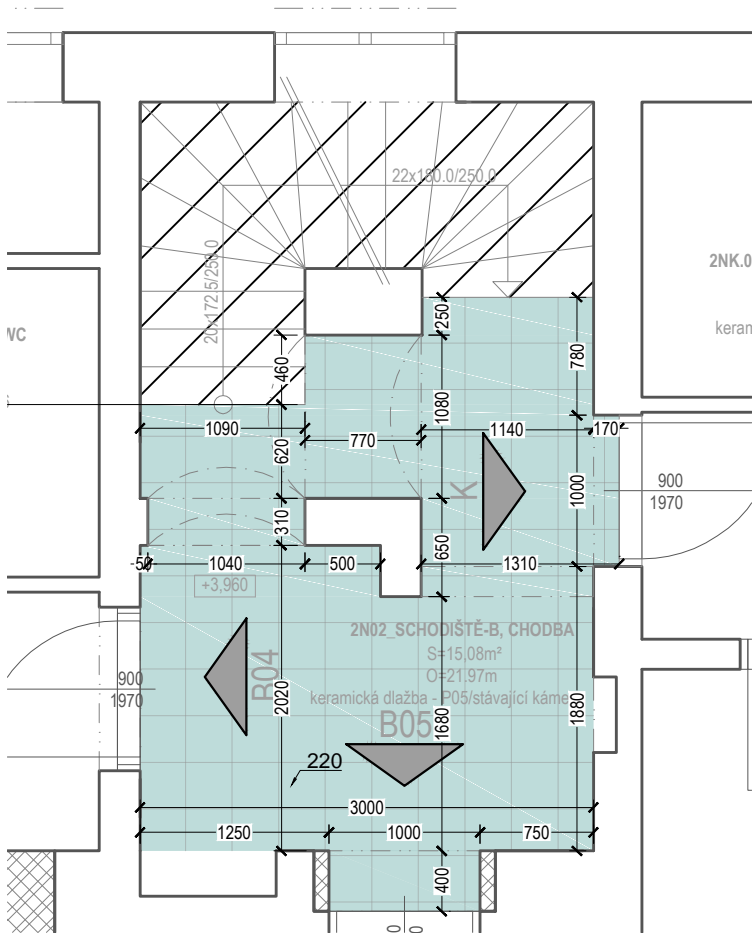
Poznámka:
- Pokud není řečeno jinak, pak spáry dlažby budou rovnoběžné s hlavními stěnami.
- Plochy podlah jsou čisté míry, nejsou započítány prořezy (není započítán zbytkový odpad navíc).

	generální dodavatel projektu Aprea s.r.o., IČO:27245918 Sídlo firmy: Cestářská 35/1354, 190 00 Praha 9, kancelář: Na Švihovce 1/1476, 120 00 Praha 2 stavebník Správa železnic, státní organizace, Dlážděná 1003/7, Nové Město (Praha 1), 110 00 Praha, IČO:70594234	název akce REKONSTRUKCE VÝPRAVNÍ BUDOVY V ŽST. PÍSEK výkres 1NP - výřez půdorysu podlahy	datum červen 2020 část dokumentace E.2.13	měřítko 1:50 formát A2	účel dokumentace PDPS	číslo výkresu INT 01

TENTO DOKUMENT JE DUŠEVNÍM VLASTNICTVÍM AUTORA. DLE ÚST. §17 OBCH.Z. NESMÍ BYT BEZ SOUHLASU AUTORA POUŽIT, KOPÍROVÁN ČI PŘEDÁN TŘETÍ OSOBĚ!



výřez půdorysu 2NP - 2N01_schodiště - A, chodba




výřez půdorysu 2NP - 2N02_schodiště - B, chodba

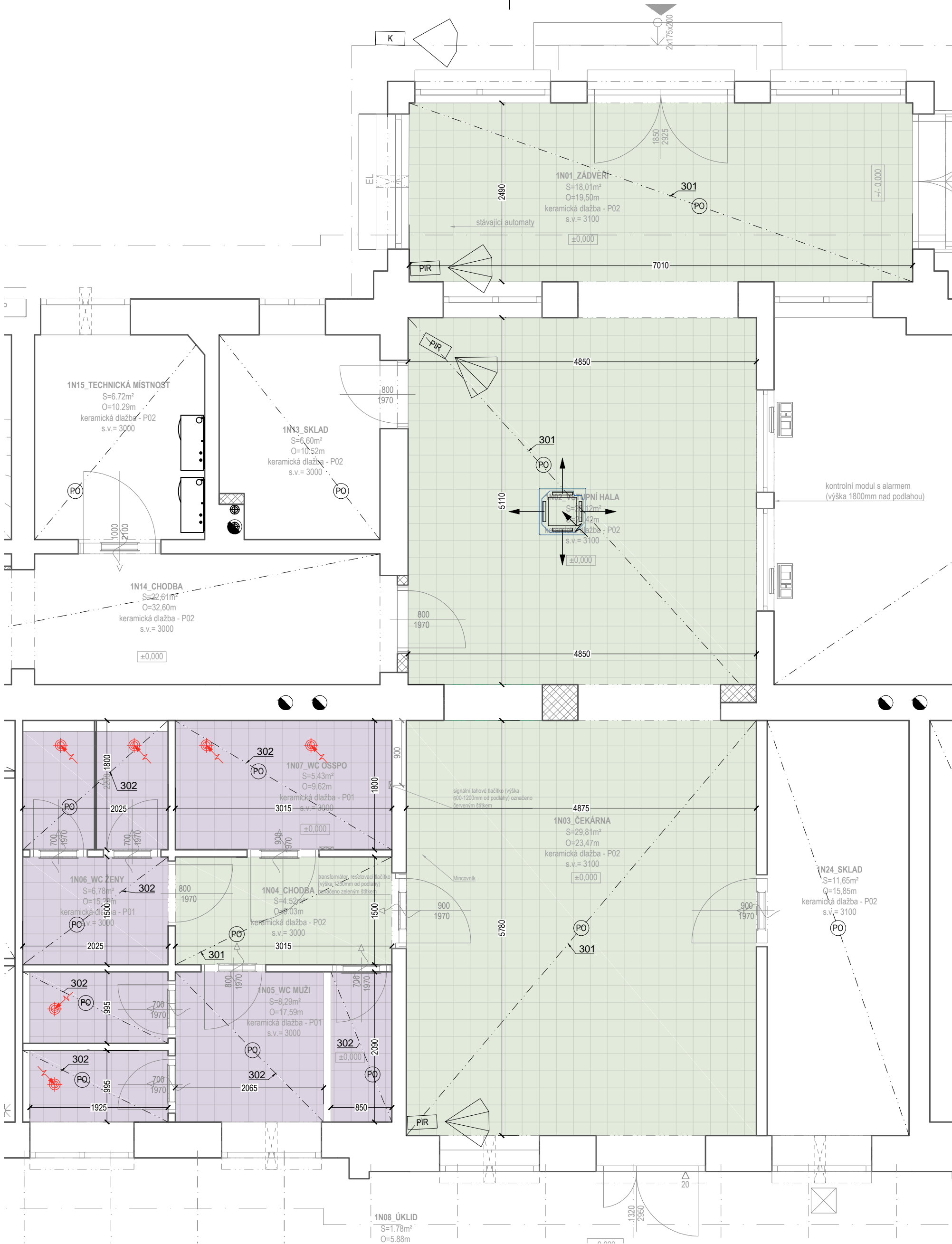
PODLAHY:

- 220 - keramická dlažba s vloženou mozaikou po obvodu (220 b)
 - dlažba do veřejných prostor, dlaždice - 300x300, tl. 8mm - béžová, $\mu \geq 0,5$ (R9, R10), historizující vzhled
 - 1N01, 1N02, 1N03, 1N04, 1N20, 1N21, 2N01, 2N02
- 220b Keramická dlažba - mozaika
 - dlažba do veřejných prostor, mozaika - 50x50 mm, tl. 8 mm, $\mu \geq 0,5$ (R9, R10), historizující vzhled - béžová, šedá
 - 1N01, 1N02, 1N03
- 222 - keramická dlažba - hyg. zázemí veřejných prostor
 - dlažba do veřejných prostor, dlaždice - 600x600, tl. 8 mm - béžová, R10
 - 1N05, 1N06, 1N07
- Zbroušení schodů v celém rozsahu schodiště

Poznámka:
- Pokud není řečeno jinak, pak spáry dlažby budou rovnoběžné s hlavními stěnami.
- Plochy podlah jsou čisté míry, nejsou započítány prořezy (není započítán zbytkový odpad navíc).

 SPRÁVA ŽELEZNIC	generální dodavatel projektu Aprea s.r.o., IČO:27245918 Sídlo firmy : Ocelářská 35/1354, 190 00 Praha 9, kancelář: Na Švihance 1/1476, 120 00 Praha 2 stavebník Správa železnic, státní organizace, Dlážděná 1003/7, Nové Město (Praha 1), 110 00 Praha, IČO:70994234	název akce REKONSTRUKCE VÝPRAVNÍ BUDOVY V ŽST. PÍSEK	datum červen 2020	měřítko 1:50	účel dokumentace PDPS	číslo výkresu INT 02
			výkres 2NP - výřez půdorysu podlahy	část dokumentace E.2.13		

TENTO DOKUMENT JE DUŠEVNÍM VLASTNICTVÍM AUTORA, DLE ÚST. §17 OBCH.Z. NESMÍ BÝT BEZ SOUHLASU AUTORA POUŽIT, KOPIROVÁN ČI PŘEDÁN TŘETÍ OSOBĚ!



PODHLÉDY:


- 301 - PS - AKU - Minerální kazetový podhled v rastru 600x600 mm, akustický
- 302 - PS - VO - Minerální kazetový podhled do vlhka (voděodolný) v rastru 600x600 mm

LEGENDA PRVKŮ V PODHLEDECH:

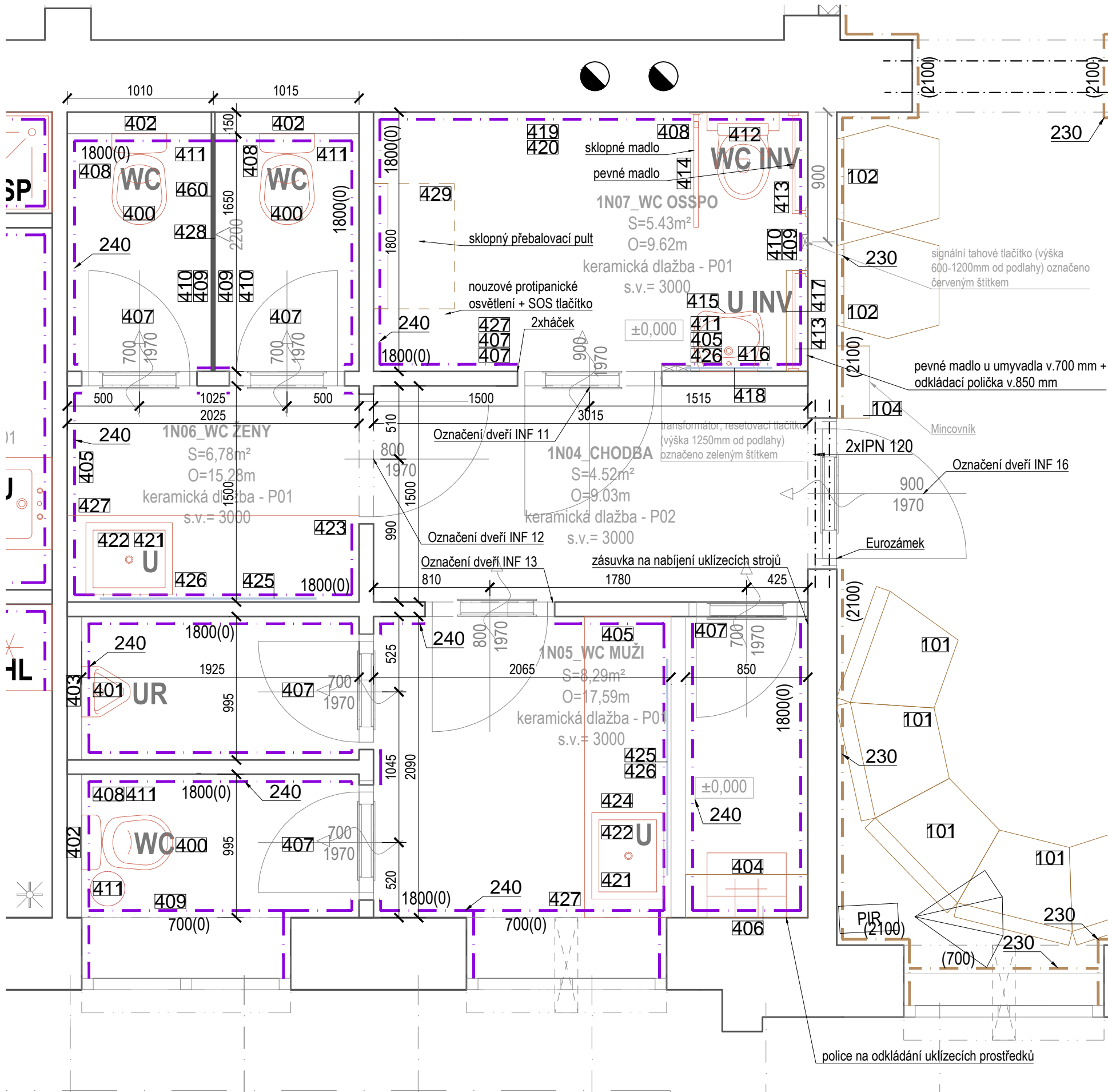
- Talířový ventil v podhledu (VZT)
- Kazetová jednotka 600x600mm v podhledu (CHL)

POZNÁMKY:

- Ve výkrese není znázorněn spárověz, musí být volen tak, aby co nejrovnoměrěji vycházely dořezy u stěn a zároveň aby chladicí jednotky byly umístěny co možná nejpřesněji dle PD - většinou na středu místnosti. Výšková úroveň podhledu viz s.v. v půdorysu = světlá výška od podlahy.
- Plochy podhledů jsou čisté míry, nejsou započítány prořezy (není započítán zbytkový odpad navíc).
- Všechny podhledy z SDK desek budou opatřeny parotěsnou fólií z vnitřní strany.
- Podhledy budou zavěšovány na hlavní nosné stropní prvky - trámy. Jejich připevněním nesmí dojít k narušení nosné funkce trámů.
- Revizní otvory musí mít stejnou požární odolnost, jako podhled, ve kterém jsou namontovány.
- Před montáží SDK podhledů je třeba ověřit, zda jsou nainstalovány veškeré inženýrské sítě mezi konstrukcí podhledu a nosného stropu-VZT,CHL,ZTI,ELE...


	generální dodavatel projektu Apra s.r.o., IČO:27245918 Sídlo firmy: Cestářská 35/1354, 190 00 Praha 9, kancelář: Na Švihance 1/1476, 120 00 Praha 2 stavebník Správa železnic, státní organizace, Dlážděná 1003/7, Nové Město (Praha 1), 110 00 Praha, IČO:70994234	název akce REKONSTRUKCE VÝPRVNÍ BUDOVY V ŽST. PÍSEK výkres 1NP - výřez půdorysu stropu	datum červen 2020 část dokumentace E.2.13	měřítko 1:50 formát A2	účel dokumentace PDPS	číslo výkresu INT 03

TENTO DOKUMENT JE DUŠEVNÍM VLASTNICTVÍM AUTORA. DLE ÚST. §17 OBCH.Z. NESMÍ BÝT BEZ SOUHLASU AUTORA POUŽIT, KOPÍROVÁN, ČI PŘEDÁN TŘETÍ OSOBĚ

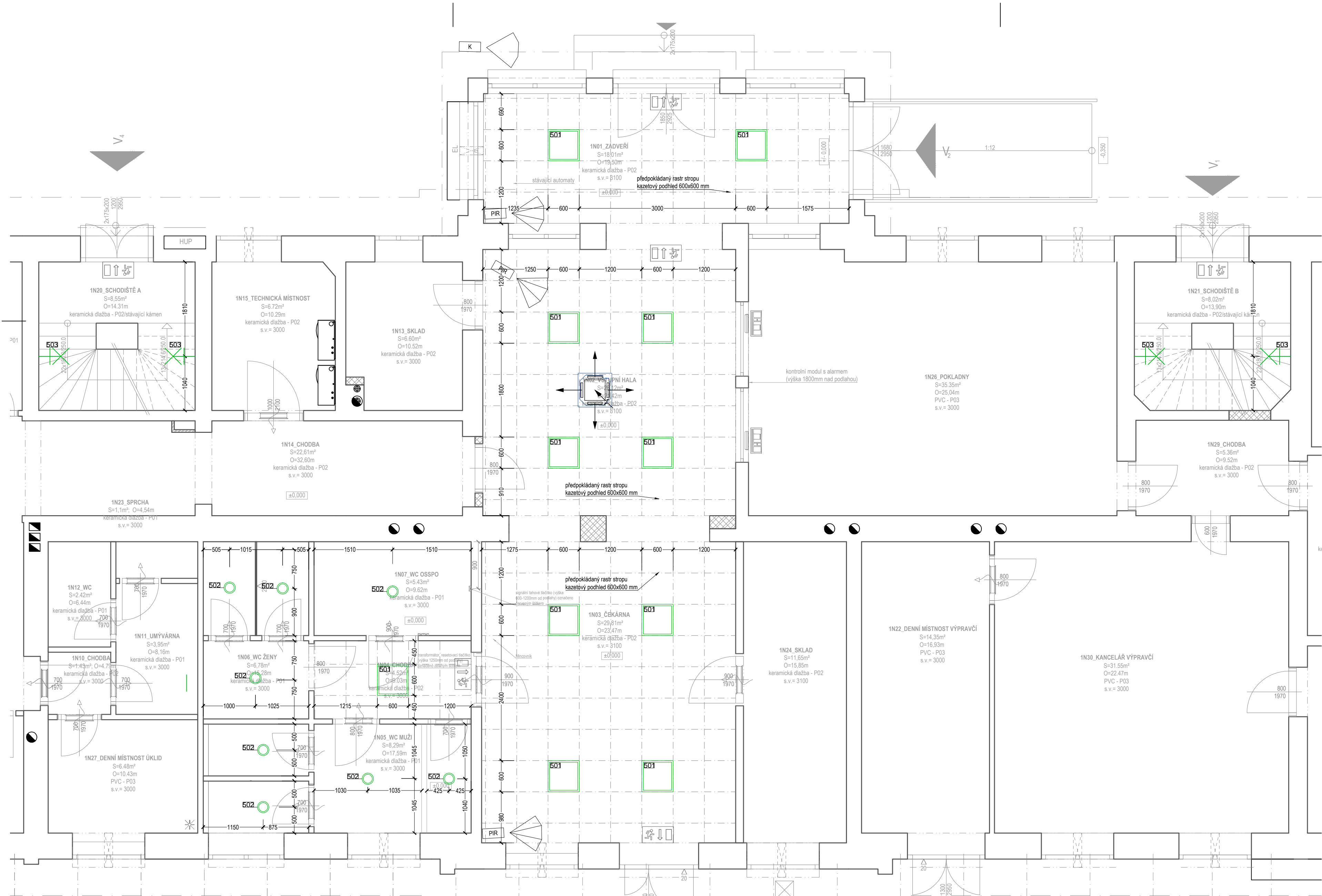


POVRCHY STĚN

- 230 - Dřevěný obklad stěn - profilovaný - šedivý RAL 7004
 - výška 2,10 m - zarovnat se zárubněmi
 - řešení viz. pohledy na stěny
 - OP02, OP03
- 240 - keramický obklad stěn - hygienické zázemí
 - výška 1,8 m - zarovnat se zárubněmi
 - světle béžová, 300 x 600, tl. 8mm, mat
 - OP41, OP42, OP44, OP45, OP46, OP47, OP47b

 SPRÁVA ŽELEZNIC	generální dodavatel projektu Apree s.r.o., IČO:27245918 Sídlo firmy : Ocelářská 35/1354, 190 00 Praha 9, kancelář: Na Švihance 1/1476, 120 00 Praha 2 stavebník Správa železnic, státní organizace, Dlážděná 1003/7, Nové Město (Praha 1), 110 00 Praha, IČO:70994234	název akce REKONSTRUKCE VÝPRAVNÍ BUDOVY V ŽST. PÍSEK výkres 1NP - výřez půdorysu hygienického zázemí	datum červen 2020	měřítko 1:30	účel dokumentace	číslo výkresu
			část dokumentace E.2.13	formát A3	PDPS	INT 05

TENTO DOKUMENT JE DUŠEVNÍM VLASTNICTVÍM AUTORA, DLE UST. §17 OBCH.Z. NESMÍ BYT BEZ SOUHLASU AUTORA POUŽIT, KOPIROVÁN ČI PŘEDÁN TŘETÍ OSOBĚ!




OSVĚTLENÍ:

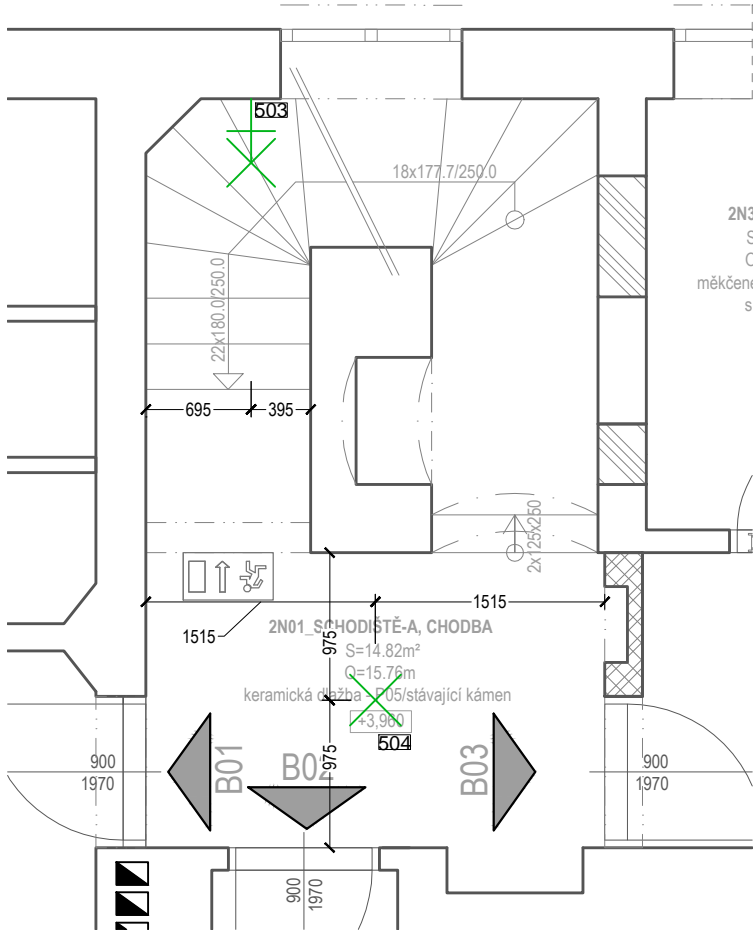
- 501 - LED svítidlo do kazetových stropů, 600x600 mm, 4x18 W
- 1N01, 1N02, 1N03, 1N04
- 502 - Zápusné LED Svítidlo kruhové, d= 225 mm,1x16,5 W
- 1N05, 1N06, 1N07
- 503 - Svítidlo žárovkové 1x80W se závitem E27 (IP20), nástěnné na schodišti
- rozměry: v.115 mm, d.320 mm
- 1N20, 1N21, 2N01, 2N02
- 504 - Kulaté stropní svítidlo, stropní svítidlo
- rozměry: d=800 mm, výška 130 mm
- 2N01, 2N02
- Vzduchotechnika - kazetová jednotka v podhledu (CHL)

POZNÁMKY:

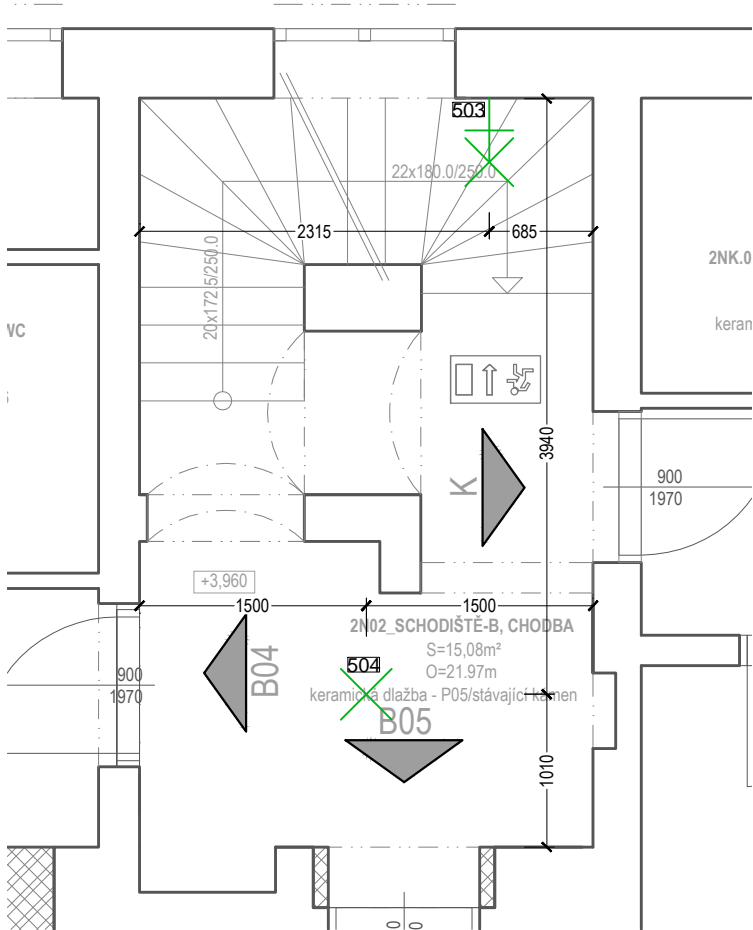
Svítidla a jejich příslušenství (vypínače atp.) jsou podrobněji popsána v části D2.2.2a) ELE.

	generální dodavatel projektu Apra s.r.o., IČO:27245918 Sídlo firmy: Cestářská 35/1354, 190 00 Praha 9, kancelář: Na Švihance 1/1476, 120 00 Praha 2 stavěbník Správa železnic, státní organizace, Dlážděná 1003/7, Nové Město (Praha 1), 110 00 Praha, IČO:70994234	název akce REKONSTRUKCE VÝPRAVNÍ BUDOVY V ŽST. PÍSEK výkres 1NP - výřez půdorysu osvětlení	datum červen 2020	měřítko 1:50	účel dokumentace	číslo výkresu
			část dokumentace E.2.13	formát A2	PDPS INT 06	

TENTO DOKUMENT JE DUŠEVNÍM VLASTNICTVÍM AUTORA. DLE ÚST. §117 OBCH.Z. NESMÍ BYT BEZ SOUHLASU AUTORA POUŽIT, KOPÍROVÁN, ČI PŘEDÁN TŘETÍ OSOBĚ!



výřez půdorysu 2NP - 2N01_schodiště - A, chodba




výřez půdorysu 2NP - 2N02_schodiště - B, chodba

OSVĚTLENÍ:

- 501 - LED svítidlo do kazetových stropů, 600x600 mm, 4x18 W
- 1N01, 1N02, 1N03, 1N04
- 502 - Zápustné LED Svítidlo kruhové, d= 225 mm, 1x16,5 W
- 1N05, 1N06, 1N07
- 503 - Svítidlo žárovkové 1x80W se závitem E27 (IP20), nástěné na schodišti
- rozměry: v.115 mm, d.320 mm
-1N20, 1N21, 2N01, 2N02
- 504 - Kulaté stropní svítidlo, stropní svítidlo
- rozměry: d=800 mm, výška 130 mm
- 2N01, 2N02
- Vzduchotechnika - kazetová jednotka v pohledu (CHL)

POZNÁMKY:

Svítidla a jejich příslušenství (vypínače atp.) jsou podrobněji popsána v části D2.2.2a) ELE.

	generální dodavatel projektu Aprea s.r.o., IČO:27245918 Sídlo firmy : Ocelářská 35/1354, 190 00 Praha 9, kancelář: Na Švihance 1/1476, 120 00 Praha 2 stavebník Správa železnic, státní organizace, Dlážděná 1003/7, Nové Město (Praha 1), 110 00 Praha, IČO:70994234	název akce REKONSTRUKCE VÝPRAVNÍ BUDOVY V ŽST. PÍSEK	datum červen 2020	měřítko 1:50	účel dokumentace PDPS	číslo výkresu INT 07
			část dokumentace E.2.13	formát A3		

TENTO DOKUMENT JE DUŠEVNÍM VLASTNICTVÍM AUTORA, DLE UST. §17 OBCH.Z. NESMÍ BYT BEZ SOUHLASU AUTORA POUŽIT, KOPIROVÁN ČI PŘEDÁN TŘETÍ OSOBĚ!